

LCD 一体型工业用内视镜 U-Scope

检查·记录·保存三合一

- 先端直径=φ4.5mm
- 照明：芯片型白色LED
- 2"彩色 LCD 显示器
- 支持 SD 记忆卡 (影像·图像、记录·保存)
- 防水规格(探头部份) / 防滴规格(机身部份)
- 90°侧视镜 (另外选购)
- 视管长度：最长5000mm (另外选购)

UTH-15

纤巧·高亮度

φ4.5mm

4.5mm之细小光纤可在狭窄的空间内作检查

照明

芯片型LED可于黑暗的环境下工作

选配件

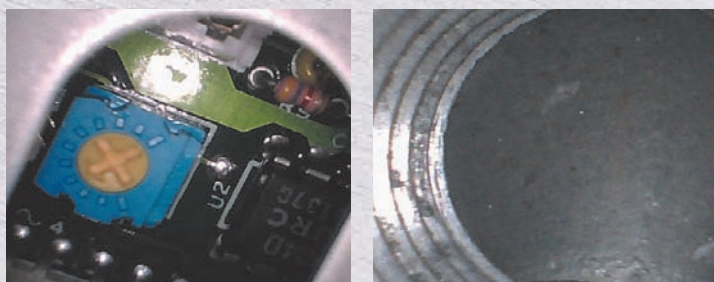
※可另行选配不同长度的探头。

3000mm探头 (PS-3000)

5000mm探头 (PS-5000)

90°侧视镜
(UTS-SA)

影像实例



侧视检查

侧视镜可容易检查管道侧壁部份
(外径=φ6mm)



图像记录及保存



SD记忆卡可容易地保存静态图像及影片

SD记忆卡容量参数

SD记忆卡	录像时间长度 (只供参考)	图像数量 (只供参考)
256MB	120Min	5800pcs
512MB	210Min	11600pcs
1GB	390Min	23300pcs
2GB	750Min	46400pcs

USB-Scope

USB-ScopeR
USB-ScopeF

PC 连接型工业用内视镜



柔性型

USB-Scope F
USB-SF15U

Rigid型

USB-Scope R
USB-SR3U

WindowsPC
WindowsXP (SP2) / VISTA

U-Scope 规格

型号		USB-SF15U
探头部份	先端直径	φ 4.5mm
	有效工作长度	1500mm
	最小弯曲半径	30mm
相机部份	像素	CMOS 1 / 18" 77000像素
	制式	NTSC
	白平衡	固定
光学部份	视野范围	直视 (水平44° 垂直63°) 90° 侧视镜 (另外选购)
	景深	10~50mm
	照明	白色芯片LED (2 个)
机身主体	显示器	2"彩色LCD, 像素: 320 X 240
	记忆卡	SD记忆卡 静态图像=JPEG 影片=MPEG4
	图像输出	NTSC (耳机式插口)
	尺寸	70x120x30mm
电源	AC转接器 (AC100~240V) / 电池 (可连续使用约2小时)	
防水性	探头部份:防水, 机身主体:防滴	
工作温度	0℃~40℃	
重量	约300g	
套装内容	机身主体 (UTS-H) 1500mm探头 (PS-1500)	
	AC转接器、专用手提箱、说明书、SD记忆卡	
选配件	3000MM探头 (PS-3000) 5000MM探头 (PS-5000)	
	90° 侧视镜 (UTA-SA)	

USB-Scope 规格

型号		USB-SF15U	USB-SR3U
探头部份	种类	柔性型	Rigid型
	有效工作长度	1500mm	1500mm Rigid部分:300mm
	末端直径	φ 6mm	
相机部份	相机像素	1/10" Cmos 相机	
	有效像素	30万像素	
光学部份	视野范围	直视 (90° 侧视镜 : 选配件)	
	画角	50° (对角)	
	景深	30 ~ 100mm	
照明部份	芯片型白色LED (6 个) ... 可调光		
输入·输出	规格	USB2.0	
	运作平台	WindowXP (SP2), VISTA	
	解像度	VGA	
	帧数	15fps	
工作温度	0 ~ 50℃		
防水性	防滴规格		

※请注意本产品性质不是完全防水, 如将本产放在水中操作会导致故障发生

不活用于医学应用